



> Reportages déco et visites privées

Un appart' archi design avec verrière et poutre IPN

Article mis à jour le 15/07/20 10:51

Partager sur

Volumes aériens et luminosité maximale forment un duo de choc dans cet appartement marseillais, dont le style actuel mêle mobilier chiné et icônes design.

En dernier étage d'un immeuble du quartier Vauban, les lieux profitent d'une situation privilégiée. Orientation plein sud, panorama urbain dégagé et sensation d'espace s'y conjuguent avec bonheur. Ces 124 m² traversant ont bénéficié d'une rénovation complète par l'architecte Pascal Marret. Cloisons abattues, étage restructuré et charpente apparente : les espaces se sont ouverts à la lumière, tout en arborant un style contemporain. Le séjour est désormais orné d'une belle verrière d'intérieur, intégrée en hauteur, et d'une poutre IPN, de caractère. A cette architecture singulière, Eugénie et Éric, les actuels habitants des lieux, ont répondu par une décoration iconoclaste et décomplexée : mobilier chiné, objets de famille et icônes design y trouvent naturellement leur place.

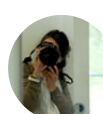
Un appart' archi design avec verrière et poutre IPN



VOIR LES PHOTOS

Teintes douces et flashy cohabitent, sans ostentation, et dessinent un décor joyeux, mais exigeant. Il semble qu'ici chaque objet ait une histoire, que chaque recoin cache l'œuvre d'un ami artiste... Fan de Serge Gainsbourg, féru d'art et de design, Éric n'hésite pas à retaper de vieux meubles ou à relooker un fauteuil chiné ! Pas de hasard si l'appartement, actuellement en vente, se retrouve dans la collection d'Archik, cette "agence hybride au concept global, qui prône l'art d'habiter" !

Archik : archik.fr / **Pascal Marret Architecte** : www.pascalmarret.com



Elodie Rothan

Mis à jour le 15/07/20 10:51

Partager sur